



FERRI srl - Via C.Govoni, 30 - 44030 Tamara (FE) Italy
Tel. +39-0532.866866 - Fax +39-0532.866851
<http://www.ferrisrl.it>
e-mail: ferrisrl@ferrisrl.it

TIGC

TESTATA TRINCIANTE

CUTTING HEAD

MÄHKOPF

TÊTE TRANCHANTE

CABEZA CORTANTE

CATALOGO DELLE PARTI DI RICAMBIO

SPARE PARTS CATALOGUE

ERSATZTEILKATALOG

CATALOGUE DE PIÈCES DÉTACHÉES

CATALOGO DEL LAS PIEZAS DE RECAMBIO

TIGC120

Serien.
Serial no.
Seriennr.
N. série
Nùm. serie

01

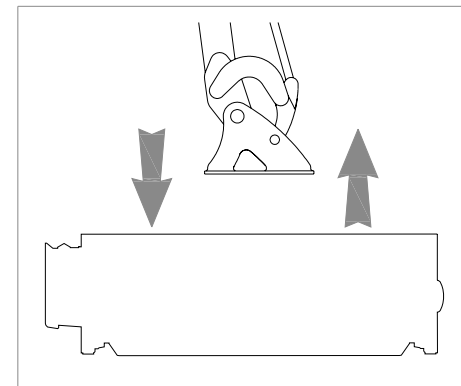
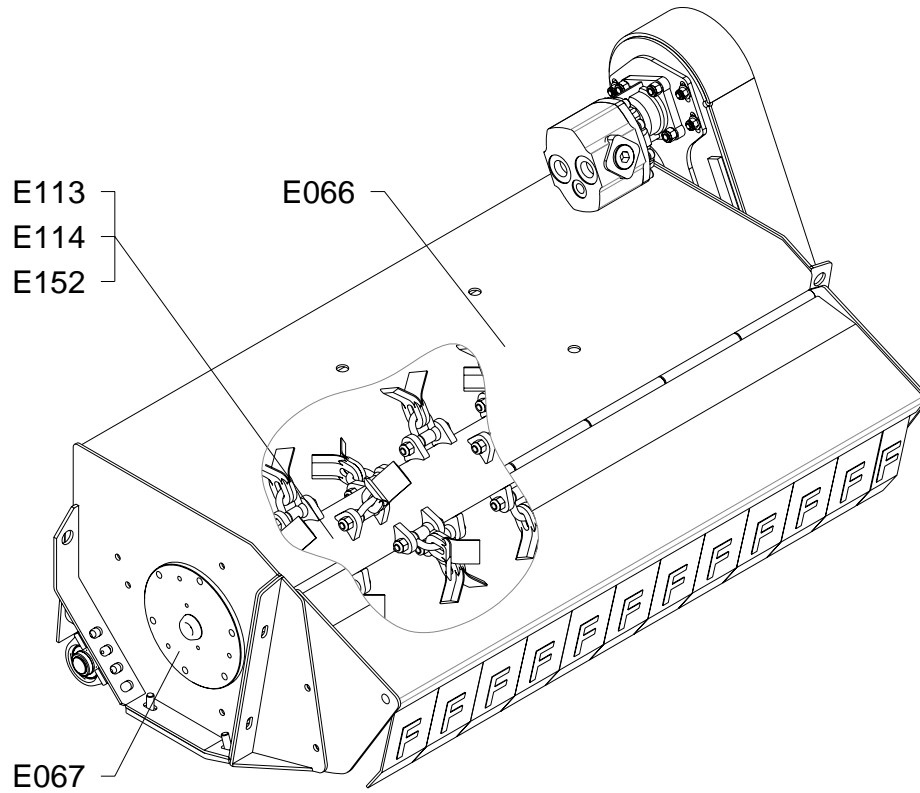
**INDICE DELLE TAVOLE - INDEX OF PIECES - TABELLENINHALTSVERZEICHNIS
INDEX DES PANNEAUX - INDICE DE LAS TABLAS**

TIGC120 - 01

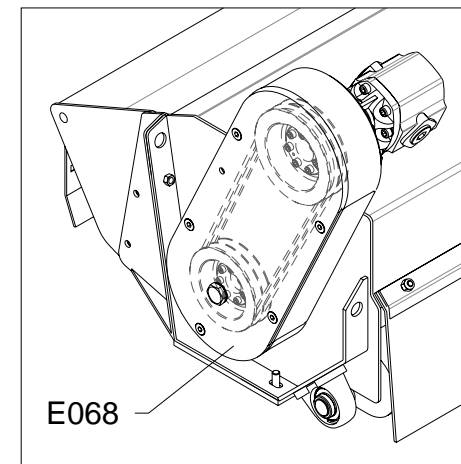
E066	<i>Telaio · Frame · Rahmen · Chassis · Bastidor</i>
E067	<i>Gruppo rotore · Rotor with blades · Messerwelle · Rotor couteaux · Rotor portacuchillas</i>
E068	<i>Gruppo trasmissione · Transmission unit · Antriebsgruppe · Kit de transmission · Grupo transmision</i>
E113	<i>Gruppo rotore · Rotor with blades · Messerwelle · Rotor couteaux · Rotor portacuchillas</i>
E114	<i>Gruppo rotore · Rotor with blades · Messerwelle · Rotor couteaux · Rotor portacuchillas</i>
E152	<i>Gruppo rotore · Rotor with blades · Messerwelle · Rotor couteaux · Rotor portacuchillas</i>
Z032	<i>Collegamento · Connection · Verbindung · Accouplement · Enlace</i> TIGC120 → TGA46 FARMER (DX)
Z033	<i>Collegamento · Connection · Verbindung · Accouplement · Enlace</i> TIGC120 → TGA46 FARMER (SX)
Z034	<i>Collegamento · Connection · Verbindung · Accouplement · Enlace</i> TIGC120 → TP48 PARTNER FREE-TP60 PARTNER FREE

INDICE FIGURATIVO - PICTURE INDEX - ABBILDUNGSVERZEICHNIS
INDEX FIGURATIF - INDICE FIGURATIVO

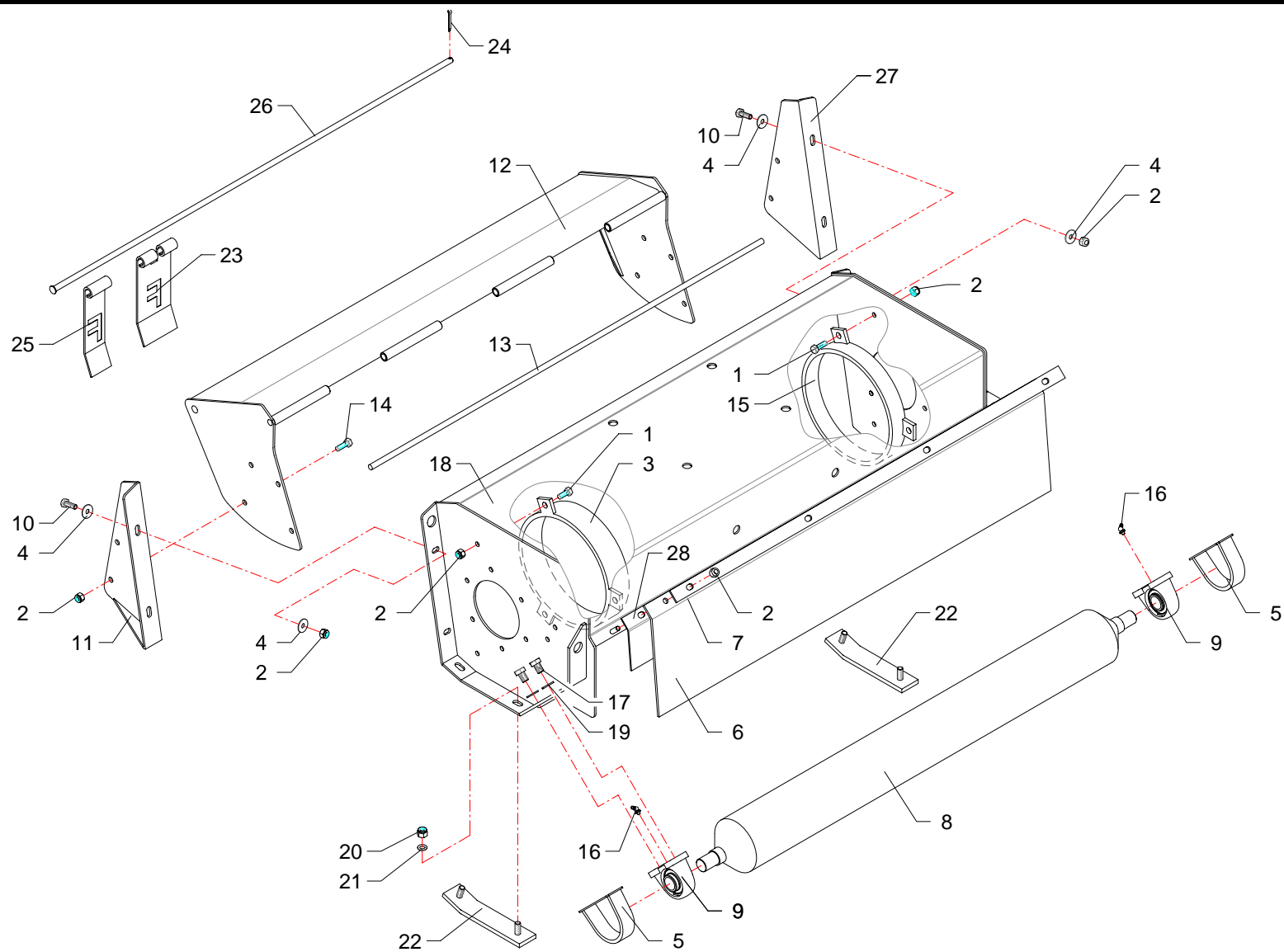
TIGC120 - 01



Z032
Z033
Z034



E068



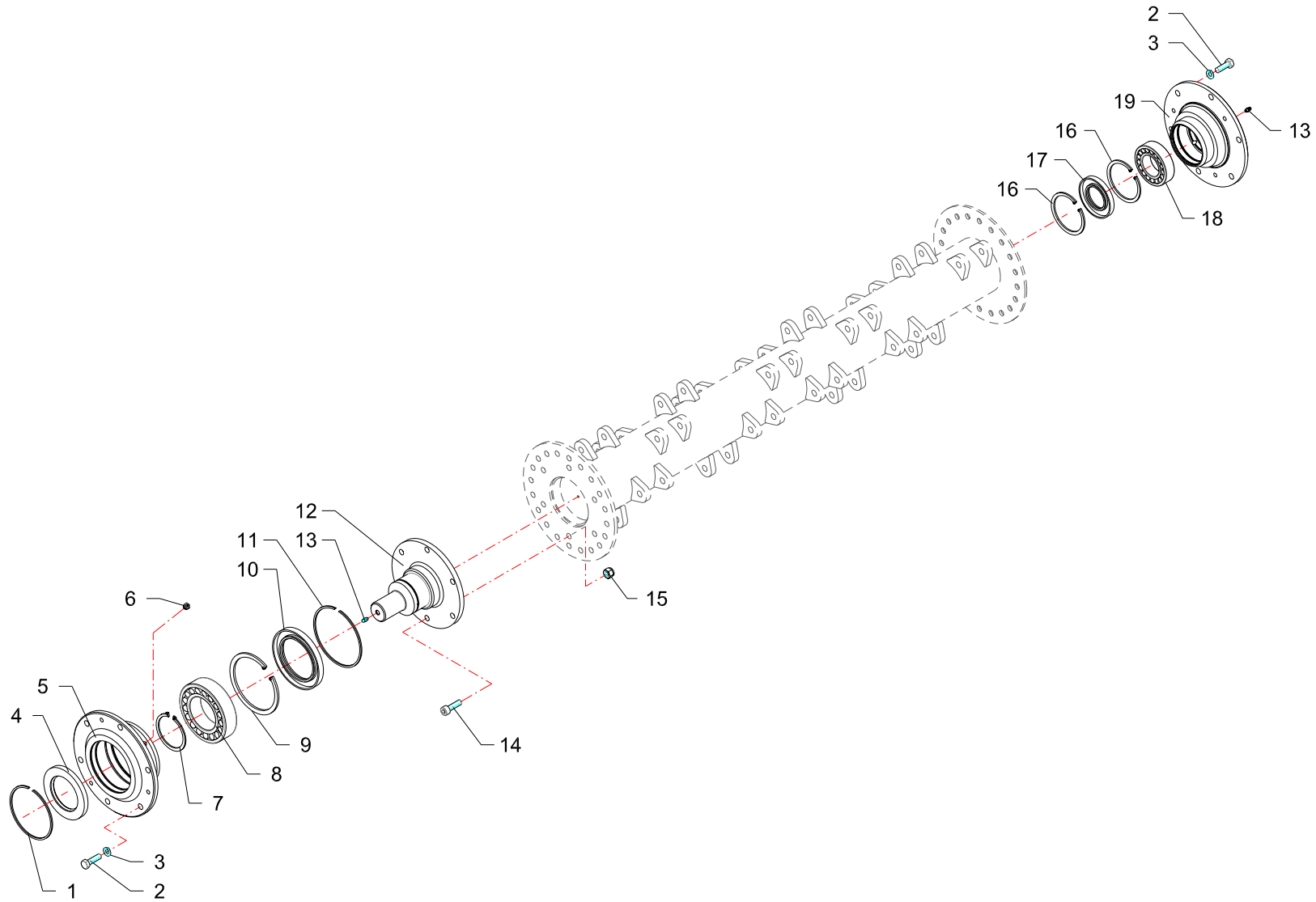
RIF	CODE	Qty				Denominazione-Denomination-Bezeichnung-Denomination-Denominacion
		TIG120 [01]				
1	0342005	6				Vite · Bolt · Schraube · Vis · Tornillo
2	0310002	18				Dado · Nut · Mutter · Erou · Tuerca
3	TIV12170600	1				Protezione · Guard · Schutz · Protection · Proteccion
4	0349002Z	7				Rondella · Washer · Scheibe · Rondelle · Arandela
5	TIP12170800	2				Protezione · Guard · Schutz · Protection · Proteccion
6	TN12170400	1				Tela gommata · Rubberized canvas · Gummiertes tuch · Toile cadutch. · Tela cauche.
7	TN12150100	1				Asta · Rod · Stange · Barre · Asta
8	TIP12160100	1				Rullo · Roller · Walze · Rouleau · Rodillo
9	TIP12100100	2				Cuscinetto · Bearing · Lager · Roulement · Cojinete
10	0342006Z	8				Vite · Bolt · Schraube · Vis · Tornillo
11	TIP12170400	1				Supporto · Bracket · Halterung · Support · Soporte
12	TIP12170700	1				Protezione · Guard · Schutz · Protection · Proteccion
13	TIP12080100	1				Asta · Rod · Stange · Barre · Asta
14	0342005Z	4				Vite · Bolt · Schraube · Vis · Tornillo
15	TIV12170500	1				Protezione · Guard · Schutz · Protection · Proteccion
16	0338001	2				Ingrassatore · Grease nipple · Schmiernippel · Graisseur · Engrasador
17	0369002	4				Vite · Bolt · Schraube · Vis · Tornillo
18	TIG12010100	1				Telaio · Frame · Rahmen · Chassis · Bastidor
19	0321005Z	4				Rondella · Washer · Scheibe · Rondelle · Arandela
20	0310003	4				Dado · Nut · Mutter · Erou · Tuerca
21	0321004Z	4				Rondella · Washer · Scheibe · Rondelle · Arandela
22	TIP12160200	2				Pattino · Track shoe · Gleitstueck · Patin · Teja
23	1701015	11				Bandella · Guard · Schutzvorrichtung · Protection · Banda
24	0336003Z	1				Copiglia · Split pin · Splint · Goupille · Pasador
25	1701017	1				Bandella · Guard · Schutzvorrichtung · Protection · Banda
26	TIP12080200	1				Asta · Rod · Stange · Barre · Asta
27	TIP12170500	1				Supporto · Bracket · Halterung · Support · Soporte
28	TIP12150200	1				Protezione · Guard · Schutz · Protection · Proteccion

I GB D F E

Telaio · Frame · Rahmen · Chassis · Bastidor

FERRI

E066



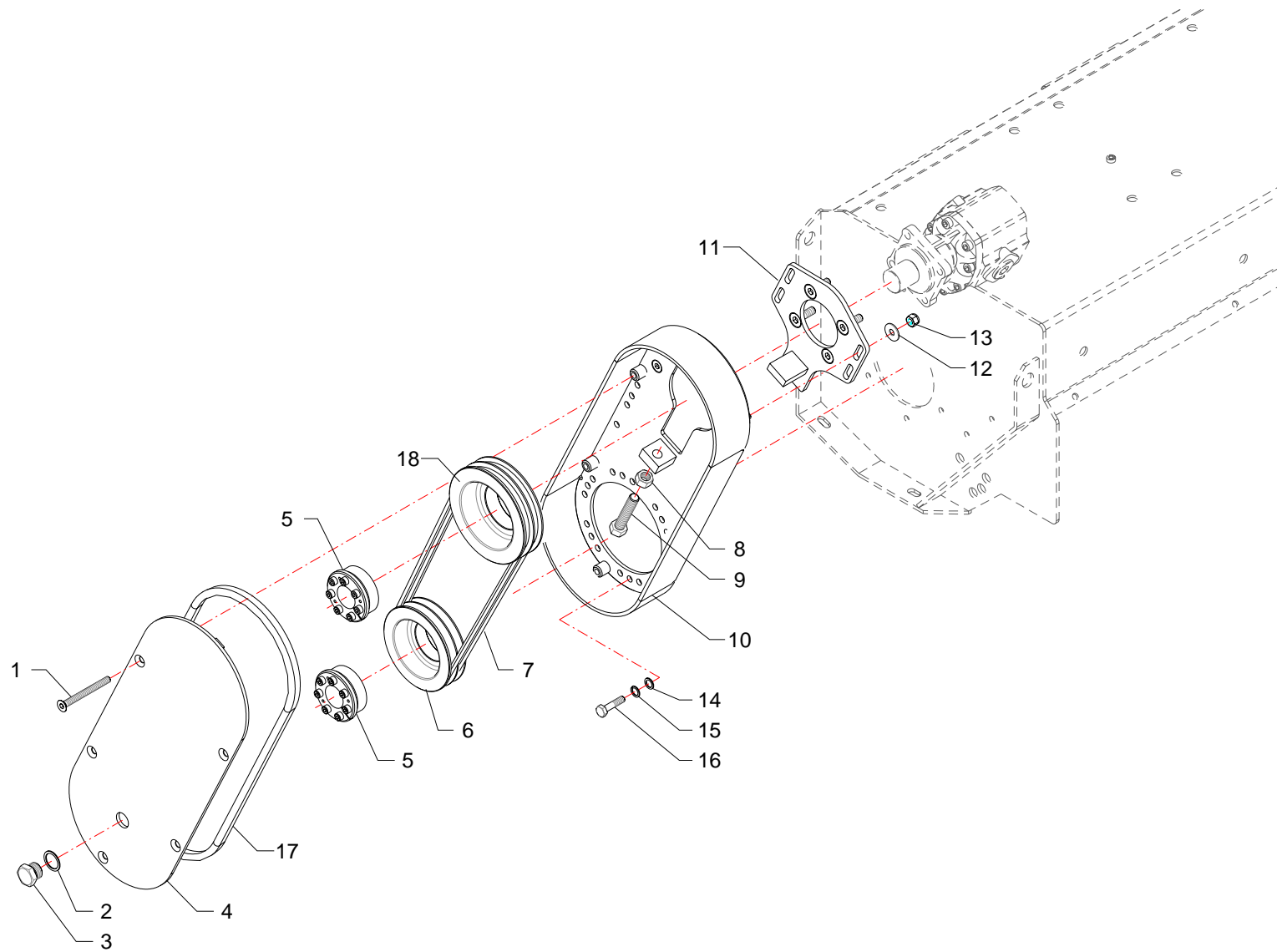
RIF	CODE	Qty				Denominazione-Denomination-Bezeichnung-Denomination-Denominacion
		TI66120 [01]				
1	0396002	1				Anello · Ring · Ring · Bague · Anillo
2	0342006	12				Vite · Bolt · Schraube · Vis · Tornillo
3	0322003	12				Rondella · Washer · Scheibe · Rondelle · Arandela
4	0201043	1				Guarnizione · Gasket · Dichtung · Joint · Empaquetadura
5	TL20070700	1				Flangia · Flange · Flansch · Flasque · Brida
6	0320017	1				Vite · Bolt · Schraube · Vis · Tornillo
7	0324060	1				Seeger · Seeger · Seeger · Seeger · Seeger
8	0106007	1				Cuscinetto · Bearing · Lager · Roulement · Cojinete
9	0323082	1				Seeger · Seeger · Seeger · Seeger · Seeger
10	0201054	1				Guarnizione · Gasket · Dichtung · Joint · Empaquetadura
11	0396003	1				Anello · Ring · Ring · Bague · Anillo
12	TNC12020100	1				Flangia · Flange · Flansch · Flasque · Brida
13	0337004	2				Ingrassatore · Grease nipple · Schmiernippel · Graisseur · Engrasador
14	0318007	8				Vite · Bolt · Schraube · Vis · Tornillo
15	0310002	6				Dado · Nut · Mutter · Erou · Tuerca
16	0323069	2				Seeger · Seeger · Seeger · Seeger · Seeger
17	0201039	1				Guarnizione · Gasket · Dichtung · Joint · Empaquetadura
18	0106001	1				Cuscinetto · Bearing · Lager · Roulement · Cojinete
19	023628	1				Supporto · Bracket · Halterung · Support · Soporte

I GB D F E

Gruppo rotore · Rotor with blades · Messerwelle · Rotor couteaux · Rotor portacuchillas

FERRI

E067



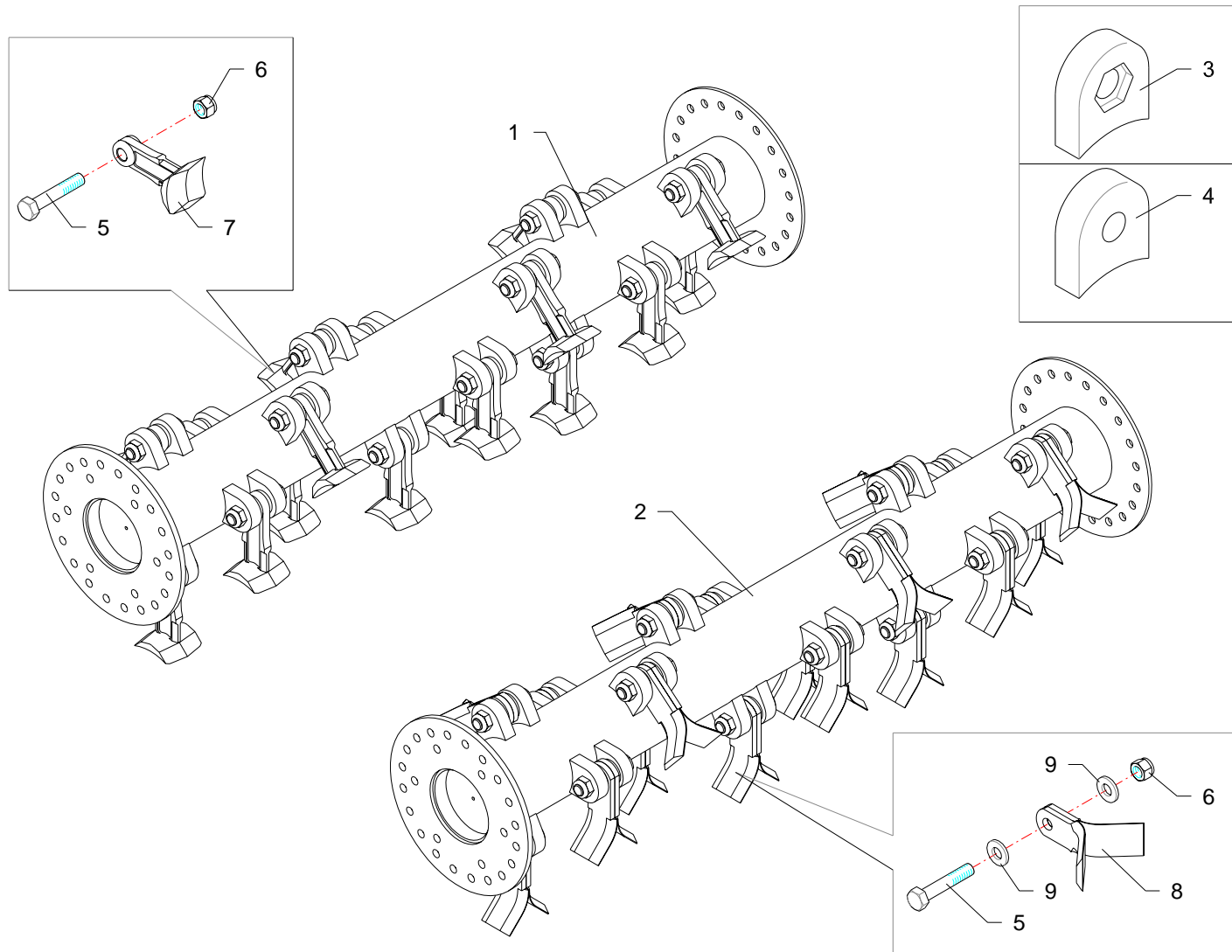
RIF	CODE	Qnt				Denominazione-Denomination-Bezeichnung-Denomination-Denominacion
		TIGC120 [o1]				
1	0312015Z	5				Vite · Bolt · Schraube · Vis · Tornillo
2	0408006	1				Rondella · Washer · Scheibe · Rondelle · Arandela
3	0418022	1				Tappo · Cap · Stopfen · Buchon · Tapon
4	TNC12030500	1				Coperchio · Cover · Deckel · Couvercle · Tapa
5	1601011	2				Bloccaggio · Clamping · Blockierung · Blocage · Blocaje
6	0701115	1				Puleggia · Pulley · Riemenscheibe · Poulie · Polea
7	0804001	2				Cinghia · Belt · Keilriemen · Courroie · Correa
8	0308004	1				Dado · Nut · Mutter · Erou · Tuerca
9	0344013	1				Vite · Bolt · Schraube · Vis · Tornillo
10	TIGC12030100	1				Carter · Casing · Keilriemenschutz · Enveloppe · Carter
11	TNC12070700	1				Supporto · Bracket · Halterung · Support · Soporte
12	0349002Z	4				Rondella · Washer · Scheibe · Rondelle · Arandela
13	0310002	4				Dado · Nut · Mutter · Erou · Tuerca
14	0322004	4				Rondella · Washer · Scheibe · Rondelle · Arandela
15	0310003	4				Dado · Nut · Mutter · Erou · Tuerca
16	1301053	1				Motore · Motor · Motor · Moteur · Motor
17	2301230	1				Guarnizione · Gasket · Dichtung · Joint · Empaquetadura
18	0321003Z	6				Rondella · Washer · Scheibe · Rondelle · Arandela
19	0322003	6				Rondella · Washer · Scheibe · Rondelle · Arandela
20	0342009Z	6				Vite · Bolt · Schraube · Vis · Tornillo
21	0701112	1				Puleggia · Pulley · Riemenscheibe · Poulie · Polea

I GB D F E

Gruppo trasmissione · Transmission unit · Antriebsgruppe · Kit de transmission · Grupo transmision

FERRI

E068

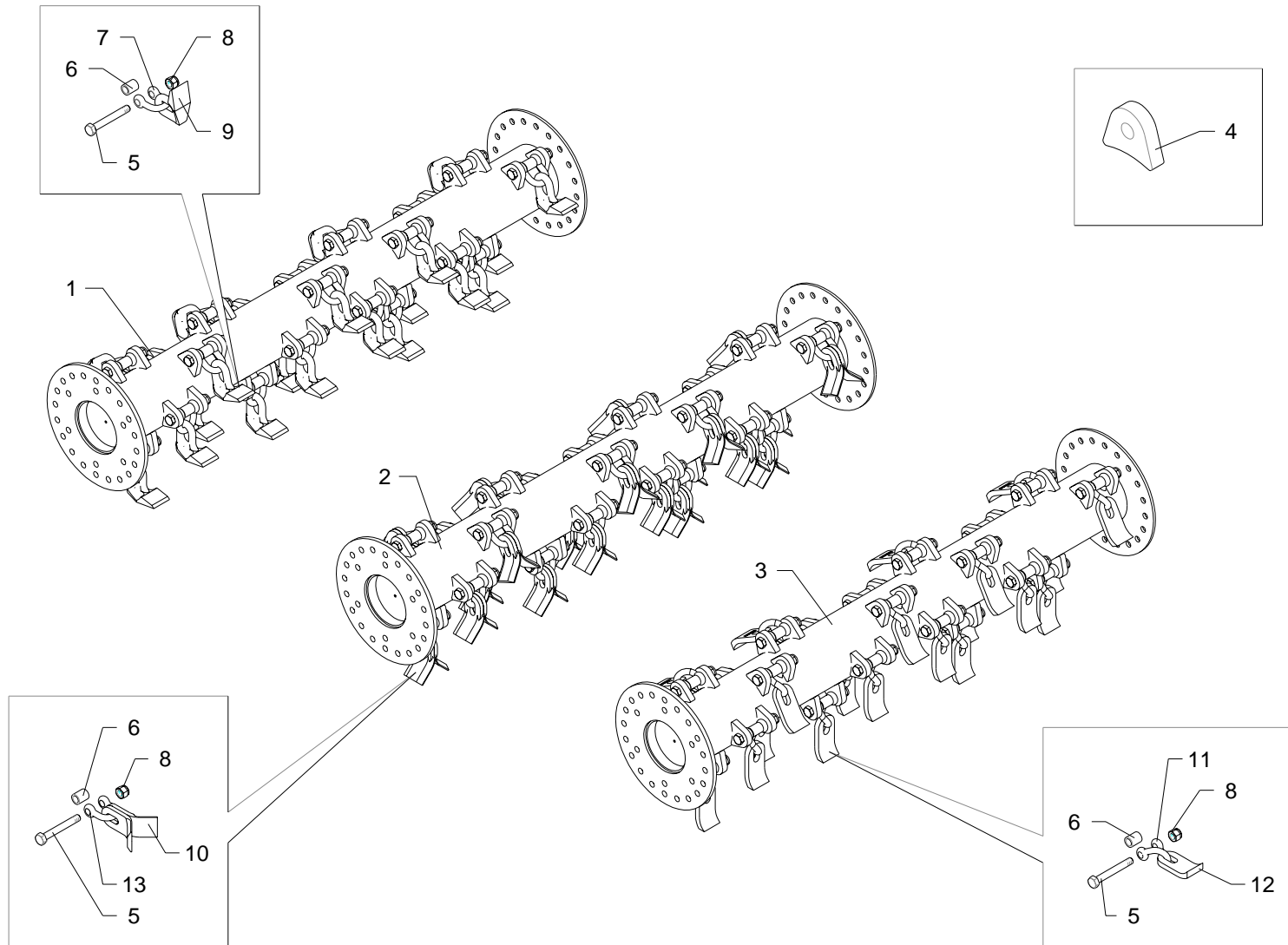


RIF	CODE	Qnt				Denominazione-Denomination-Bezeichnung-Denominacion
		TGC120 [0/1]				
						I GB D F E
1	TIP1202/03	1				Martelletti per legna · Hammer blades for wood · Schlegel für Holz · Marteaux pour bois · Martillos para leña
2	TIP1201/03	1				Coltelli polivalenti + dritti · Multiuse + straight flails · Mehrzweck + gerade Messer · Couteaux polyvalentes + droits · Cuchillas polivalentes + recta
3	TIP12020201	18				Supporto · Bracket · Halterung · Support · Soporte
4	TIP12020202	18				Supporto · Bracket · Halterung · Support · Soporte
5	TIP12190100	18				Vite · Bolt · Schraube · Vis · Tornillo
6	0310004	18				Dado · Nut · Mutter · Erou · Tuerca
7	0901147	18				Mazza · Hammer blade · Schlegel · Marteau · Martillo
8	0901146	36				Coltello · Blade · Messer · Couteau · Cuchilla
9	1101010	36				Rondella · Washer · Scheibe · Rondelle · Arandela

Gruppo rotore · Rotor with blades · Messerwelle · Rotor couteaux · Rotor portacuchillas

FERRI

E113



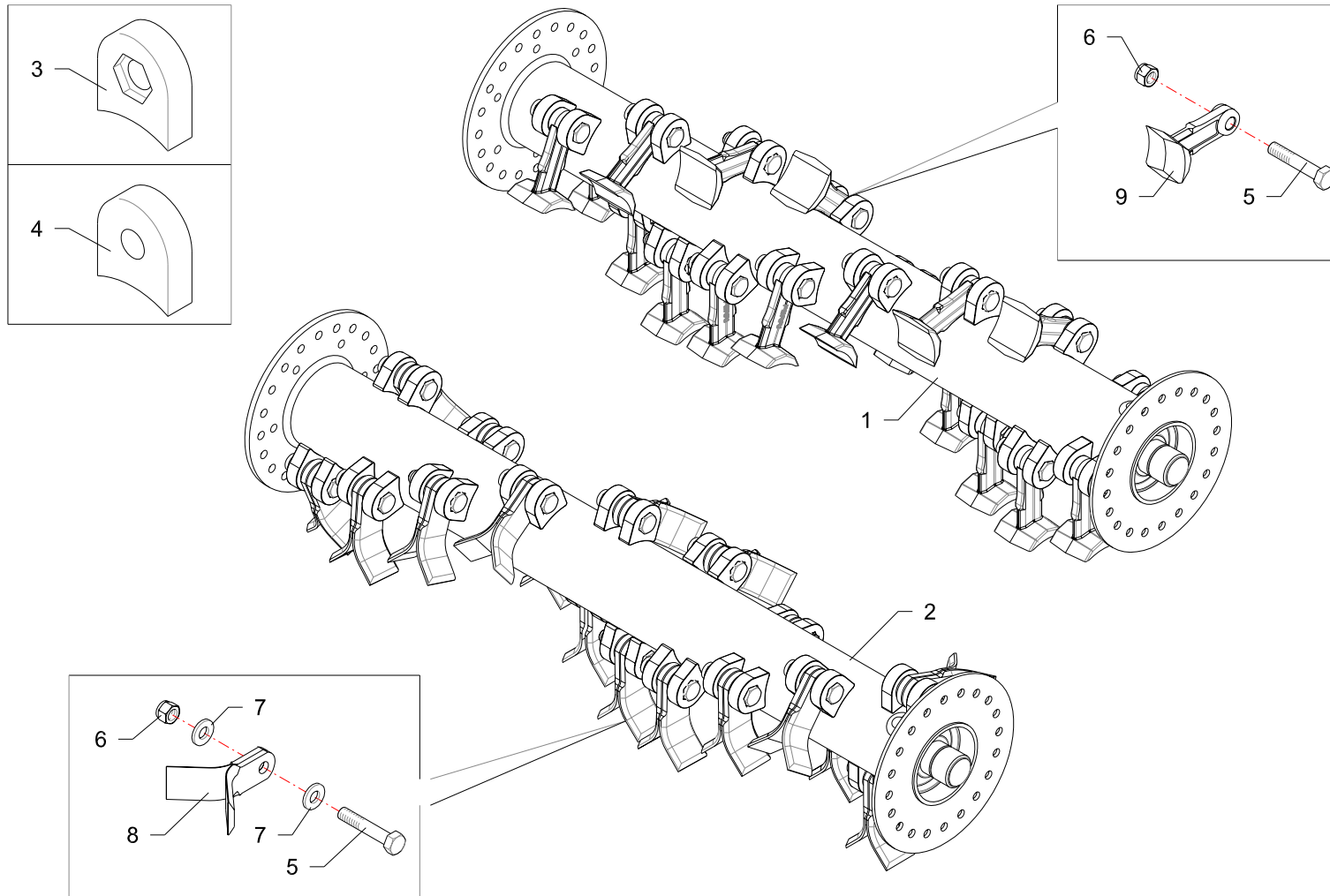
RIF	CODE	Qty				Denominazione-Denomination-Bezeichnung-Denomination-Denominacion
		TIG120 [01]				
1	TIP1212	1				Martelletti snodati · Bootie blades · Aufgeschäkelte Schlegel · Couteaux cuillers · Martillos oscilantes
2	TIP1211	1				Coltelli snodati + diritti · Articulated + straight flails · Aufgeschäkelte + gerade Messer · Couteaux "Y" à manilles + droits · Cuchillas oscilantes + recta
3	TIG1205	1				Coltelli a spatola · Hedge trimming blades · Spachtelmesser · Couteaux spatule · Cuchillas oscilantes
4	TN12020601	48				Supporto · Bracket · Halterung · Support · Soporte
5	0393006	24				Vite · Bolt · Schraube · Vis · Tornillo
6	1101028	24				Boccola · Bushing · Buchse · Bague · Casquillo
7	0901145	24				Cavallotto · Ubolt · Bügelbozen · Crampillon · Perno de U
8	0359003	24				Dado · Nut · Mutter · Erou · Tuerca
9	0901138	24				Mazza · Hammer blade · Schlegel · Marteau · Martillo
10	0901049	48				Coltello · Blade · Messer · Couteau · Cuchilla
11	0901140	24				Cavallotto · Ubolt · Bügelbozen · Crampillon · Perno de U
12	0901135	24				Coltello · Blade · Messer · Couteau · Cuchilla
13	0901137	24				Cavallotto · Ubolt · Bügelbozen · Crampillon · Perno de U

I GB D F E

Gruppo rotore · Rotor with blades · Messerwelle · Rotor couteaux · Rotor portacuchillas

FERRI

E114

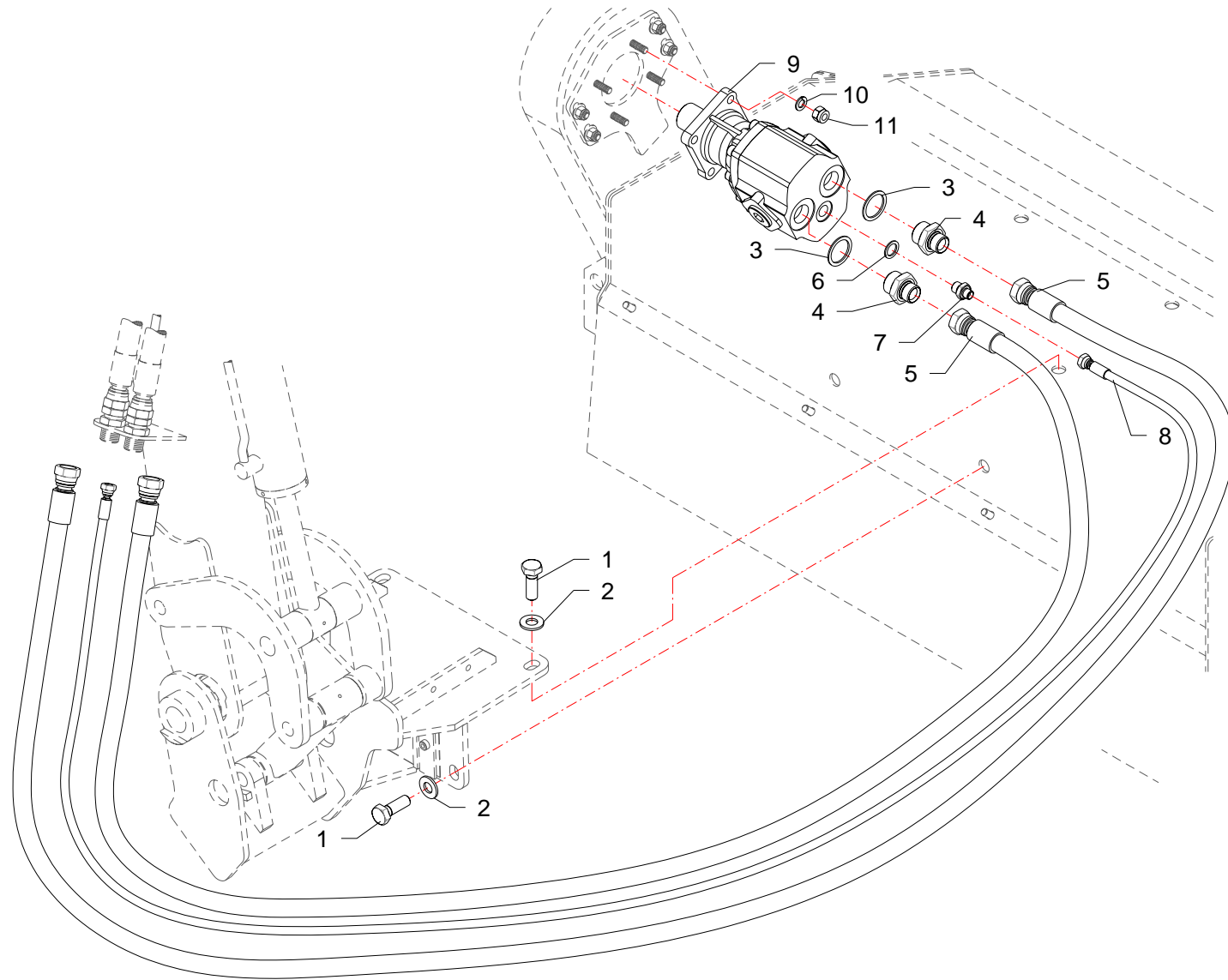


RIF	CODE	Qnt				Denominazione-Denomination-Bezeichnung-Denominacion
		TIGC120 [o1]				
						I GB D F E
1	TIG1213	1				Coltelli polivalenti + diritti · Multiuse + straight flails · Mehrzweck + gerade Messer · Couteaux polyvalentes + droits · Cuchillas polivalentes + recta
2	TIG1212	1				Martelletti per legna · Hammer blades for wood · Schlegel für Holz · Marteaux pour bois · Martillos para leña
3	TIP12020201	36				Supporto · Bracket · Halterung · Support · Soporte
4	TIP12020202	36				Supporto · Bracket · Halterung · Support · Soporte
5	TIP12190100	18				Vite · Bolt · Schraube · Vis · Tornillo
6	0310004	18				Dado · Nut · Mutter · Ecrou · Tuerca
7	1101010	36				Rondella · Washer · Scheibe · Rondelle · Arandela
8	0901146	36				Coltello · Blade · Messer · Couteau · Cuchilla
9	0901147	18				Mazza · Hammer blade · Schlegel · Marteau · Martillo

Gruppo rotore · Rotor with blades · Messerwelle · Rotor couteaux · Rotor portacuchillas

FERRI

E152



RIF	CODE	Qty				Denominazione-Denomination-Bezeichnung-Denomination-Denominacion
						I GB D F E
1	0344005Z	4				Vite · Bolt · Schraube · Vis · Tornillo
2	0322006Z	4				Rondella · Washer · Scheibe · Rondelle · Arandela
3	0408007	2				Rondella · Washer · Scheibe · Rondelle · Arandela
4	0401009	2				Riduzione · Nipple · Nippel · Adapteur · Reduccion
5	0504070	2				Tubo · Pipe · Schlauch · Tuyau · Tubo
6	0408003	1				Rondella · Washer · Scheibe · Rondelle · Arandela
7	0401003	1				Riduzione · Nipple · Nippel · Adapteur · Reduccion
8	0501372	1				Tubo · Pipe · Schlauch · Tuyau · Tubo
9	1301053	1				Motore · Motor · Motor · Moteur · Motor
10	0322004	4				Rondella · Washer · Scheibe · Rondelle · Arandela
11	0310003	4				Dado · Nut · Mutter · Erou · Tuerca

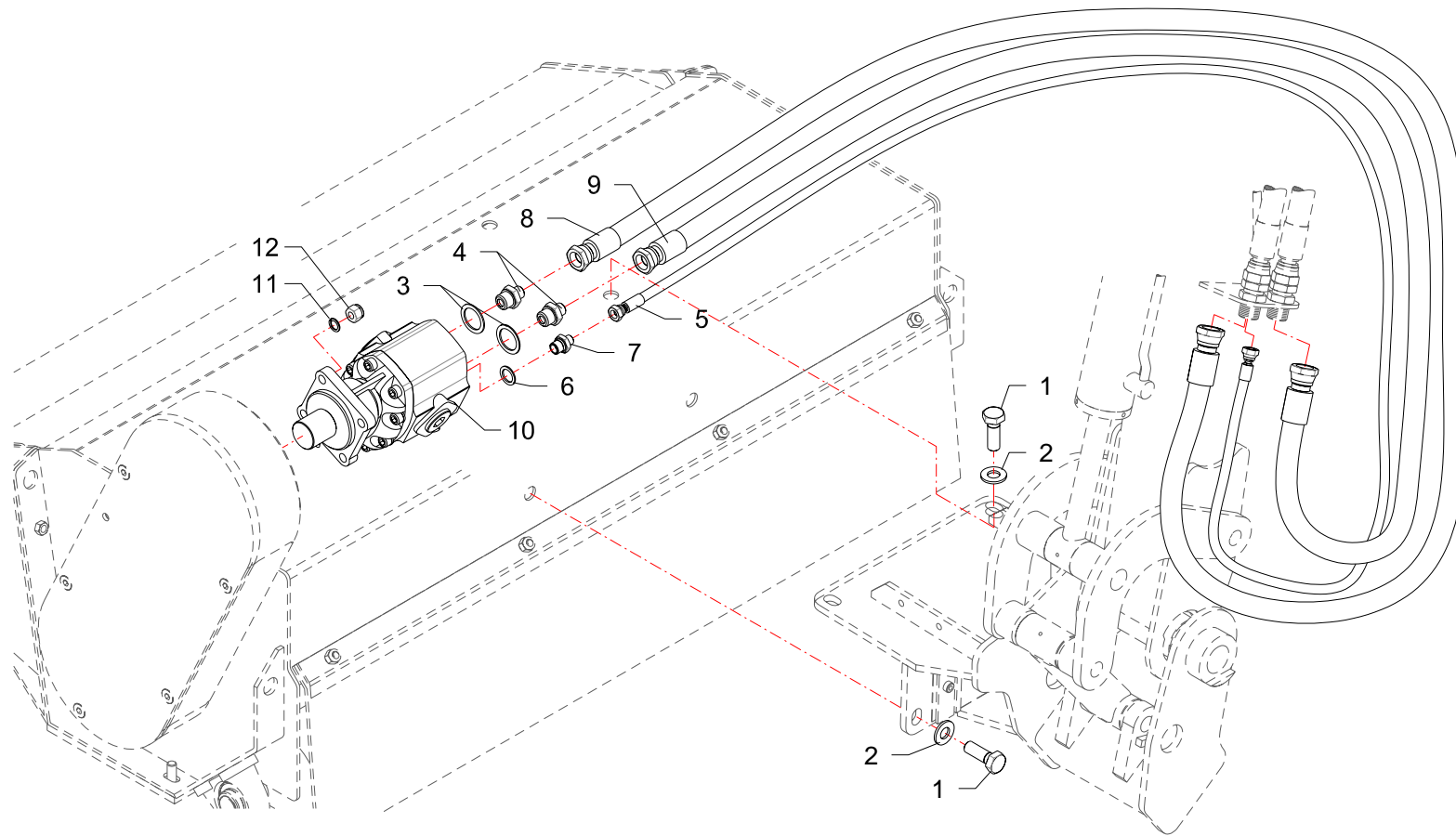
Collegamento · Connection · Verbindung · Accouplement · Enlace

FERRI

TIGC120

➔ TGA46 FARMER (DX)

Z032



RIF	CODE	Qty				Denominazione-Denomination-Bezeichnung-Denomination-Denominacion
						I GB D F E
1	0344005Z	4				Vite · Bolt · Schraube · Vis · Tornillo
2	0322006Z	4				Rondella · Washer · Scheibe · Rondelle · Arandela
3	0408007	2				Rondella · Washer · Scheibe · Rondelle · Arandela
4	0401009	2				Riduzione · Nipple · Nippel · Adapteur · Reduccion
5	0501373	2				Tube · Pipe · Schlauch · Tuyau · Tubo
6	0408003	1				Rondella · Washer · Scheibe · Rondelle · Arandela
7	0401003	1				Riduzione · Nipple · Nippel · Adapteur · Reduccion
8	0504072	1				Tube · Pipe · Schlauch · Tuyau · Tubo
9	0504073	1				Tube · Pipe · Schlauch · Tuyau · Tubo
10	1301053	1				Motore · Motor · Motor · Moteur · Motor
11	0322004	4				Rondella · Washer · Scheibe · Rondelle · Arandela
12	0310003	4				Dado · Nut · Mutter · Ecou · Tuerca

Collegamento · Connection · Verbindung · Accouplement · Enlace

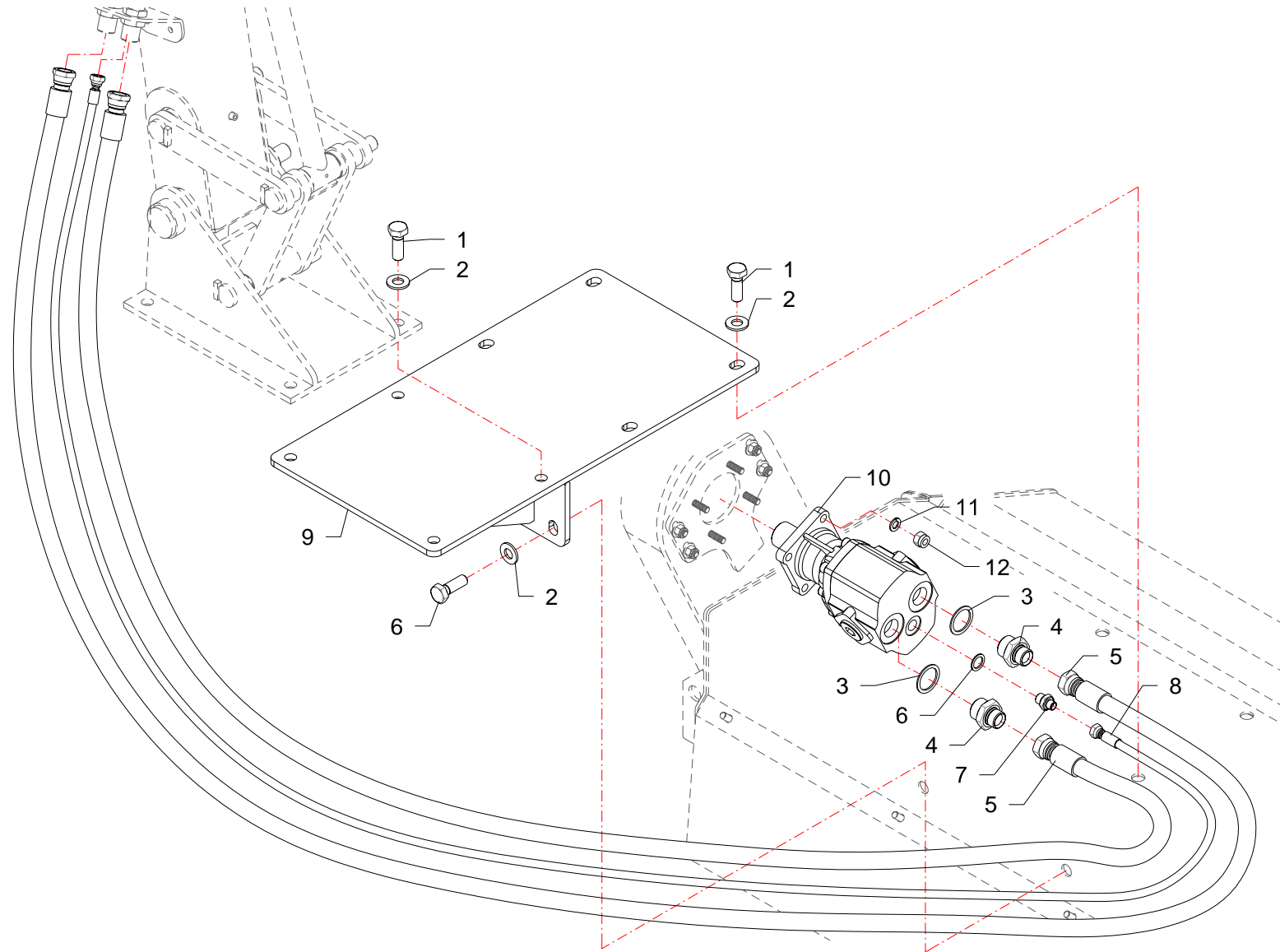
FERRI

TIGC120



TGA46 FARMER (SX)

Z033



RIF	CODE	Qty				Denominazione-Denomination-Bezeichnung-Denomination-Denominacion
						I GB D F E
1	0344005Z	10				Vite · Bolt · Schraube · Vis · Tornillo
2	0322006Z	10				Rondella · Washer · Scheibe · Rondelle · Arandela
3	0408007	2				Rondella · Washer · Scheibe · Rondelle · Arandela
4	0401009	2				Riduzione · Nipple · Nippel · Adapteur · Reduccion
5	0504070	2				Tubo · Pipe · Schlauch · Tuyau · Tubo
6	0408003	1				Rondella · Washer · Scheibe · Rondelle · Arandela
7	0401003	1				Riduzione · Nipple · Nippel · Adapteur · Reduccion
8	0501372	1				Tubo · Pipe · Schlauch · Tuyau · Tubo
9	TIGC12030200	1				Piastra · Plate · Platte · Plate · Placa
10	1301053	1				Motore · Motor · Motor · Moteur · Motor
11	0322004	4				Rondella · Washer · Scheibe · Rondelle · Arandela
12	0310003	4				Dado · Nut · Mutter · Ecrou · Tuerca

Collegamento · Connection · Verbindung · Accouplement · Enlace

FERRI

TIGC120 → TP48 PARTNER FREE-TP60 PARTNER FREE

Z034

FERRI

Questa pagina è bianca per esigenza d'impostazione di catalogo

This page has been left blank for reasons of clarity

Diese weisse seite ist fur unsere katalogeintragungen bestimmt

On a laisse cette page en blanc pour de raisons de clarte

Se ha dejado en blanco esta pagina por razones de claridad